

# GE VIVID

## 심장초음파 FAQ 시리즈

# 12

## Mitral Valve Area (연속방정식 이용)는 어떻게 얻을 수 있나요?

- 검사 전 확인 사항: 환자 정보, 환자 Position, 초음파장비 Check (gain, TGC, ECG 상태 등)
- GE의 VIVID 장비를 기준으로 제작된 매뉴얼임을 알려드립니다.
- Auto doppler를 이용하시면 보다 빠르고 정확한 측정이 가능합니다.

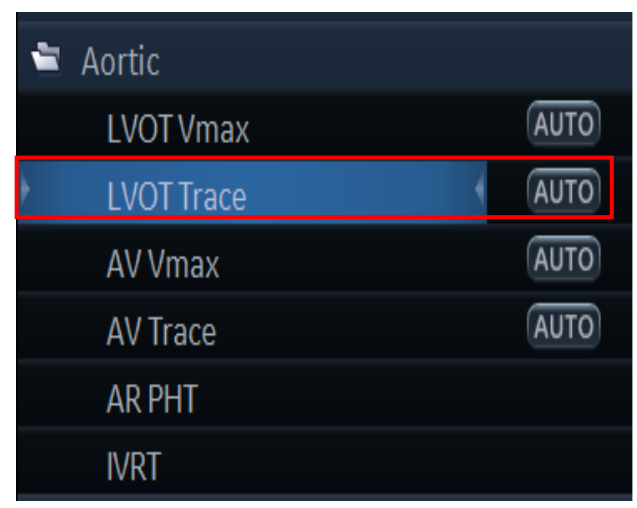
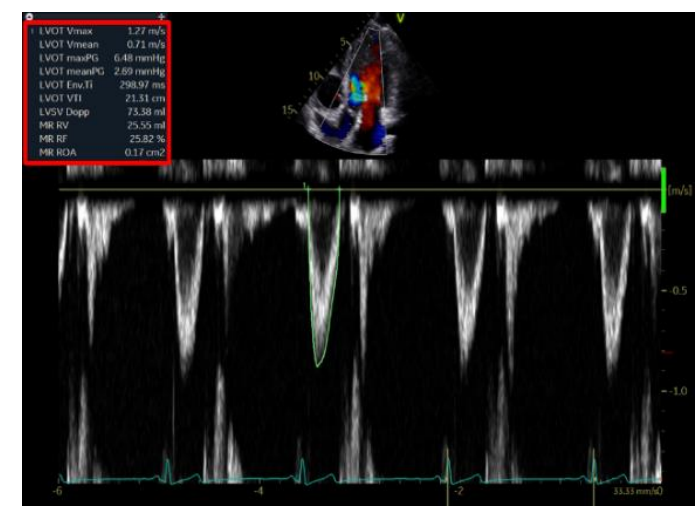
### 1. LVOT Diameter 측정하기

- ① PLAX image의 2D mode에서 Mid-systole시 Freeze한 후, Measure 클릭하여 Dimension 폴더에서 LVOT Diam 측정.



### 2. LVOT VTI 측정하기

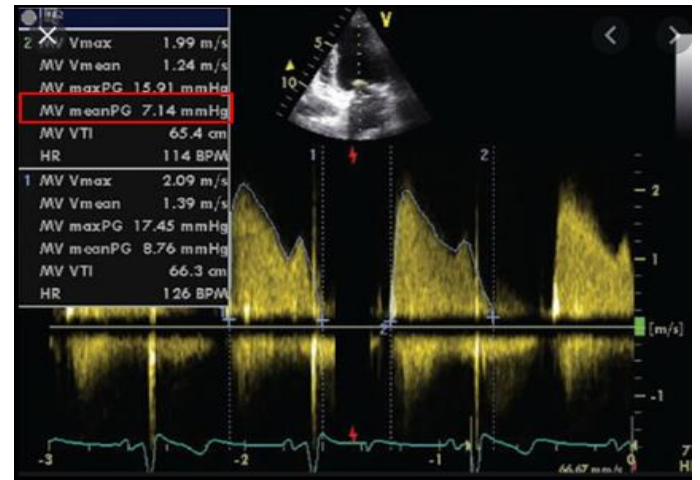
- ② A3CH or A5CH image에서 2D → Color → PW mode를 순서대로 시행하여 Freeze한 후, Measure를 클릭하여 Aortic 폴더에서 LVOT Trace 측정.



※ LVOT Trace 메뉴 오른쪽의 Auto 버튼을 누르시면 tracing 과정 없이 결과값을 1초만에 확인하실 수 있습니다. (GE Only Cardiac Auto Doppler 기능/ 장비의 버전에 따라 기능 여부가 상이할 수 있음)

### 3. Mitral valve VTI 측정하기

- ③ A3CH or A5CH image에서 2D → Color → PW mode를 순서대로 시행하여 Freeze한 후, Measure 클릭 Mitral 폴더에서 MV Trace 측정.



### 4. MS의 Severity 확인하기

	Mild	Moderate	Severe
meanPG (mmHg)	< 5	5 – 10	>10
MVA (cm <sup>2</sup> )	> 1.5	1.0 – 1.5	< 1.0
PASP (mmHg)	< 30	30 – 50	> 50